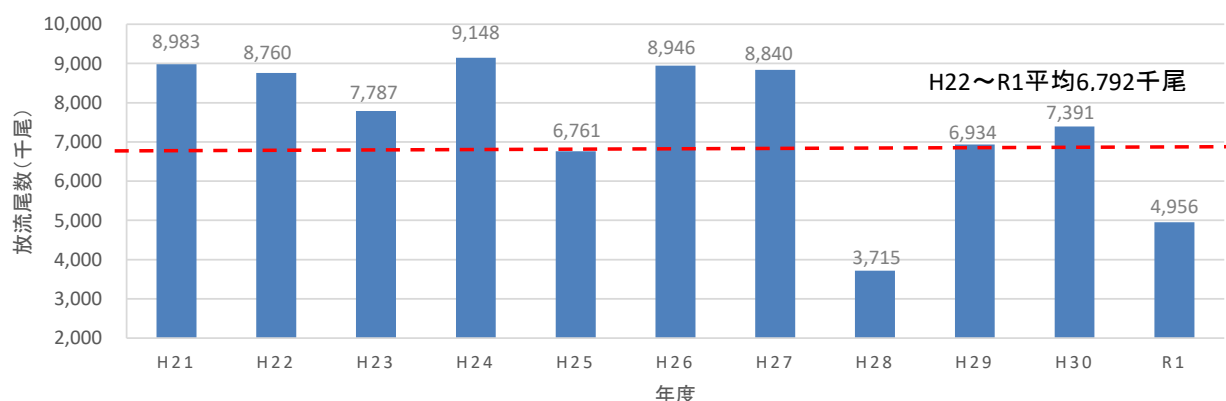


表. 庄川養魚場年度別放流尾数状況 1月下旬～3月下旬 放流尾数(千尾)

		1月下旬	2月上旬	2月中旬	2月下旬	3月上旬	3月中旬	3月下旬	総計
2009	H21	0	1,754	0	2,971	2,138	2,120	0	8,983
2010	H22	0	0	2,279	2,359	1,848	1,296	978	8,760
2011	H23	0	0	1,596	3,143	282	2,766	0	7,787
2012	H24	0	0	2,653	0	4,178	2,317	0	9,148
2013	H25	0	1,509	2,367	1,024	1,550	311	0	6,761
2014	H26	1,126	1,990	1,632	1,214	2,442	542	0	8,946
2015	H27	2,608	1,921	1,269	2,607	435	0	0	8,840
2016	H28	773	338	1,050	906	648	0	0	3,715
2017	H29	203	1,785	2,174	1,012	722	1,037	0	6,934
2018	H30	1,566	449	2,372	1,796	673	535	0	7,391
2019	R1	214	886	1,678	872	854	233	218	4,956
平均	H22～R1	649	888	1,907	1,493	1,363	904	120	6,792

庄川養魚場年度別放流尾数推移



庄川養魚場年度別旬毎放流尾数状況

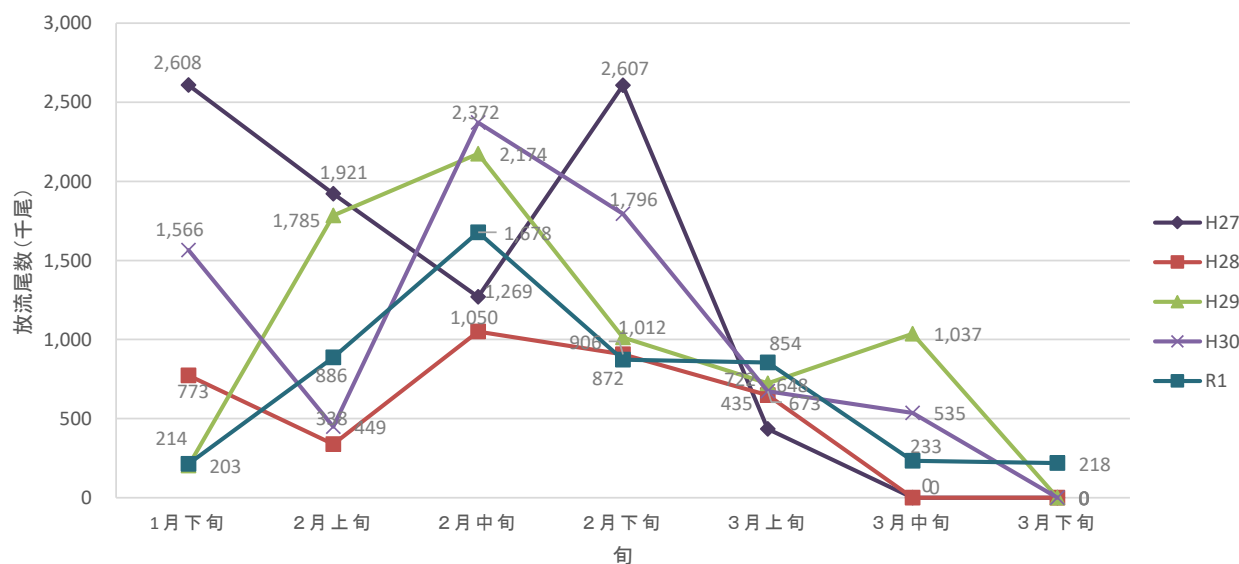


表. 庄川養魚場年度別放流体重状況 1月下旬～3月下旬 放流魚平均体重(g)

		1月下旬	2月上旬	2月中旬	2月下旬	3月上旬	3月中旬	3月下旬	平均体重(g)
2009	H21	-	0.95	-	0.93	0.70	0.87	-	0.87
2010	H22	-	-	0.80	0.71	0.67	0.52	1.31	0.77
2011	H23	-	-	0.75	0.69	0.62	0.67	-	0.69
2012	H24	-	-	0.75	-	0.71	0.48	-	0.66
2013	H25	-	0.74	0.71	0.67	0.48	0.53	-	0.65
2014	H26	0.70	0.71	0.75	0.60	0.58	0.52	-	0.65
2015	H27	0.56	0.49	0.62	0.45	0.43	-	-	0.52
2016	H28	0.55	0.35	0.37	0.51	0.60	-	-	0.48
2017	H29	0.53	0.41	0.41	0.54	0.42	0.63	-	0.47
2018	H30	0.39	0.53	0.45	0.44	0.54	0.53	-	0.45
2019	R1	0.77	0.66	0.63	0.94	0.85	0.79	0.97	0.76
平均	H22～R1	0.58	0.56	0.62	0.62	0.59	0.58	1.14	0.61

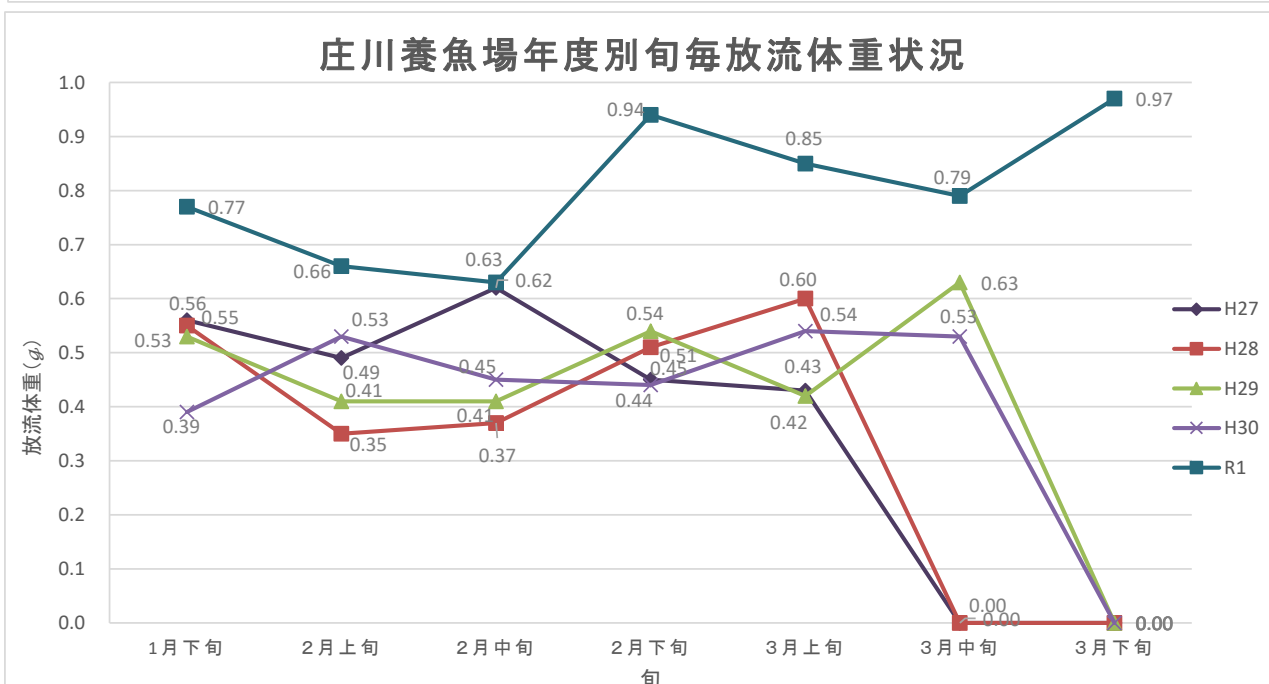
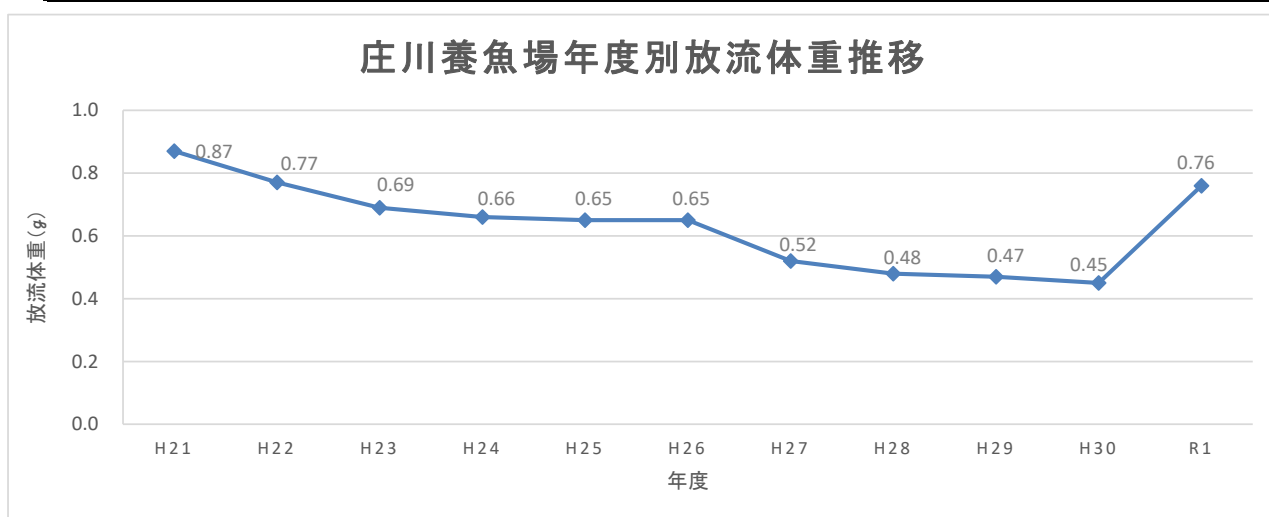


表. 庄川養魚場年度別放流尾数状況 1月下旬～3月下旬 放流尾数(千尾)

	1月下旬	2月上旬	2月中旬	2月下旬	3月上旬	3月中旬	3月下旬	総計	
2009	H21	0	1,754	0	2,971	2,138	2,120	0	8,983
2010	H22	0	0	2,279	2,359	1,848	1,296	978	8,760
2011	H23	0	0	1,596	3,143	282	2,766	0	7,787
2012	H24	0	0	2,653	0	4,178	2,317	0	9,148
2013	H25	0	1,509	2,367	1,024	1,550	311	0	6,761
2014	H26	1,126	1,990	1,632	1,214	2,442	542	0	8,946
2015	H27	2,608	1,921	1,269	2,607	435	0	0	8,840
2016	H28	773	338	1,050	906	648	0	0	3,715
2017	H29	203	1,785	2,174	1,012	722	1,037	0	6,934
2018	H30	1,566	449	2,372	1,796	673	535	0	7,391
2019	R1	214	886	1,678	872	854	233	218	4,956
平均	H21～H30	628	975	1,739	1,703	1,492	1,092	98	7,726

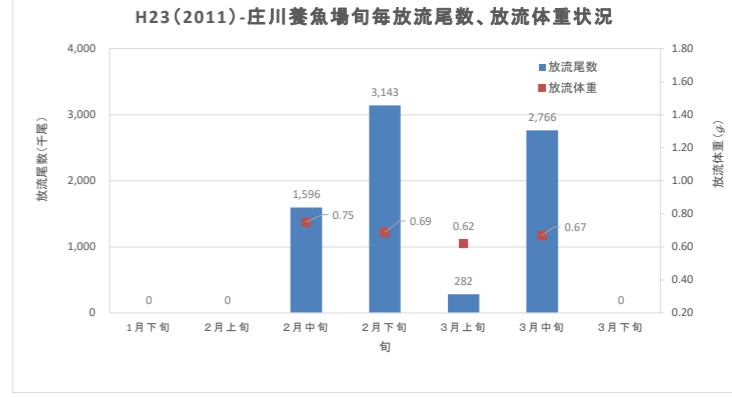
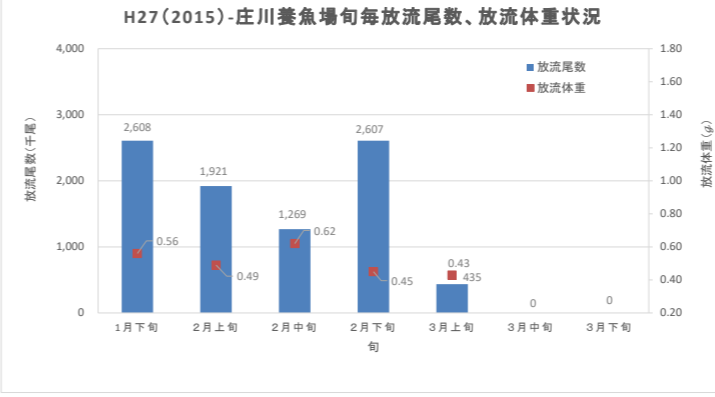
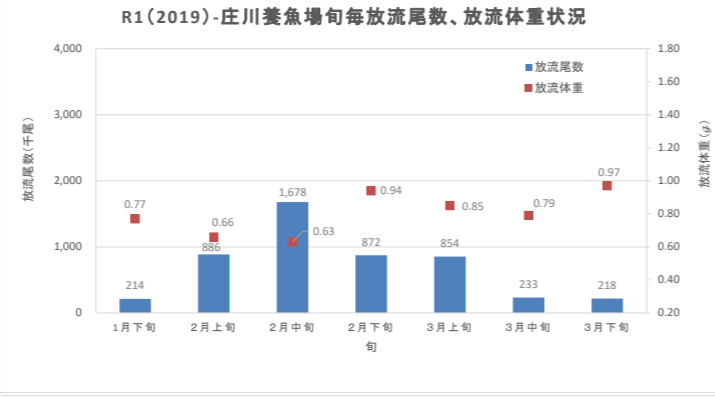


表. 庄川養魚場年度別放流体重状況 1月下旬～3月下旬 放流魚平均体重(g)

	1月下旬	2月上旬	2月中旬	2月下旬	3月上旬	3月中旬	3月下旬	平均体重(g)	
2009	H21	-	0.95	-	0.93	0.70	0.87	-	0.87
2010	H22	-	-	0.80	0.71	0.67	0.52	1.31	0.77
2011	H23	-	-	0.75	0.69	0.62	0.67	-	0.69
2012	H24	-	-	0.75	-	0.71	0.48	-	0.66
2013	H25	-	0.74	0.71	0.67	0.48	0.53	-	0.65
2014	H26	0.70	0.71	0.75	0.60	0.58	0.52	-	0.65
2015	H27	0.56	0.49	0.62	0.45	0.43	-	-	0.52
2016	H28	0.55	0.35	0.37	0.51	0.60	-	-	0.48
2017	H29	0.53	0.41	0.41	0.54	0.42	0.63	-	0.47
2018	H30	0.39	0.53	0.45	0.44	0.54	0.53	-	0.45
2019	R1	0.77	0.66	0.63	0.94	0.85	0.79	0.97	0.76
平均	H21～H30	0.55	0.61	0.62	0.62	0.58	0.59	1.31	0.62

