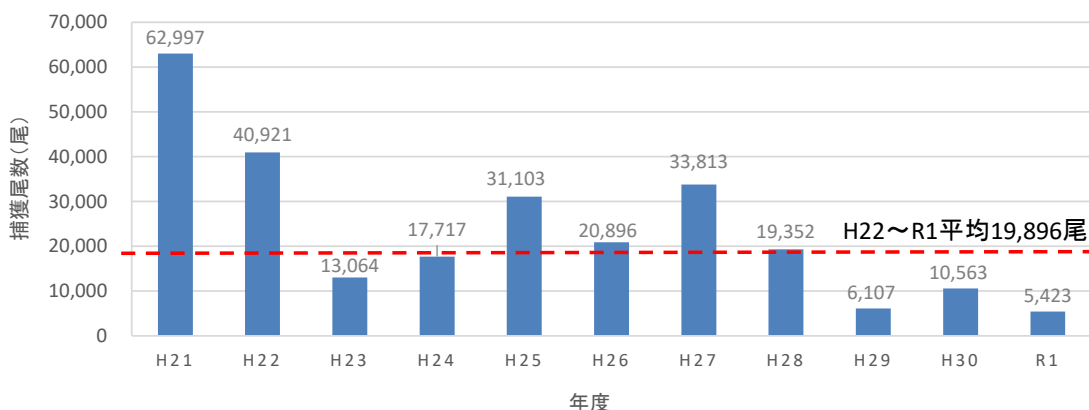


表. 庄川ふ化場年度別捕獲状況 10月中旬～12月上旬 捕獲尾数(尾)

		10月中旬	10月下旬	11月上旬	11月中旬	11月下旬	12月上旬	総計
	計画	300	1,200	3,750	4,500	3,750	1,500	15,000
2009	H21	1,518	7,477	20,280	20,742	10,414	2,566	62,997
2010	H22	121	615	10,283	13,425	12,760	3,717	40,921
2011	H23	61	483	2,004	6,031	3,515	970	13,064
2012	H24	15	142	3,635	8,238	4,645	1,042	17,717
2013	H25	0	2,715	7,171	12,798	7,273	1,146	31,103
2014	H26	68	3,043	6,693	6,511	4,270	311	20,896
2015	H27	174	1,357	10,110	11,692	8,684	1,796	33,813
2016	H28	36	370	4,445	8,706	5,080	715	19,352
2017	H29	10	80	681	2,954	2,059	323	6,107
2018	H30	0	423	2,363	3,532	3,450	795	10,563
2019	R1	42	306	1,051	2,621	1,145	258	5,423
平均	H22～R1	53	953	4,844	7,651	5,288	1,107	19,896

庄川ふ化場年度別捕獲総計推移



庄川ふ化場年度別旬毎捕獲状況

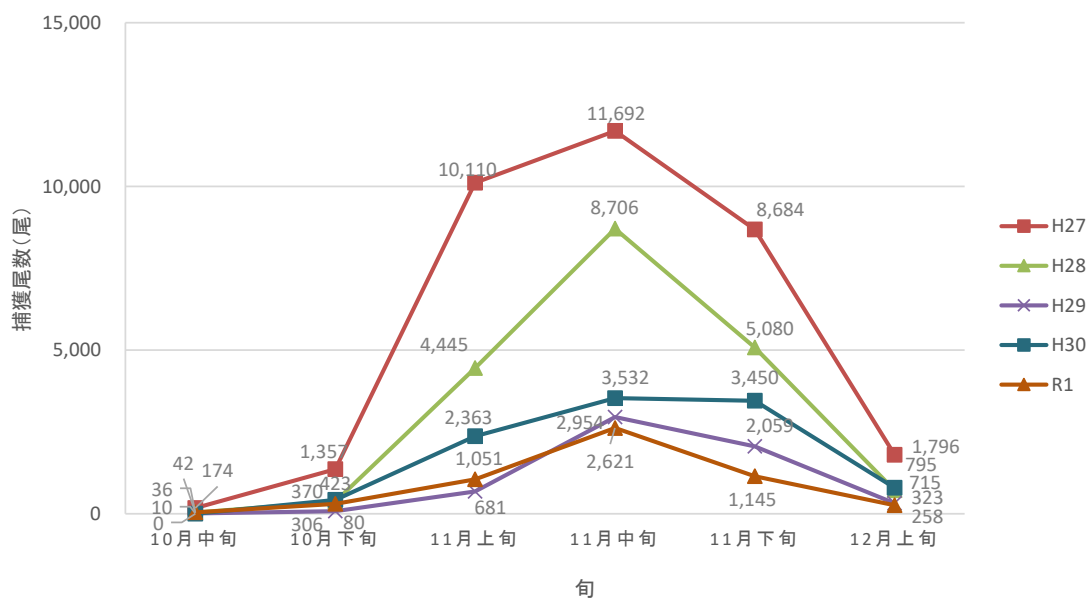
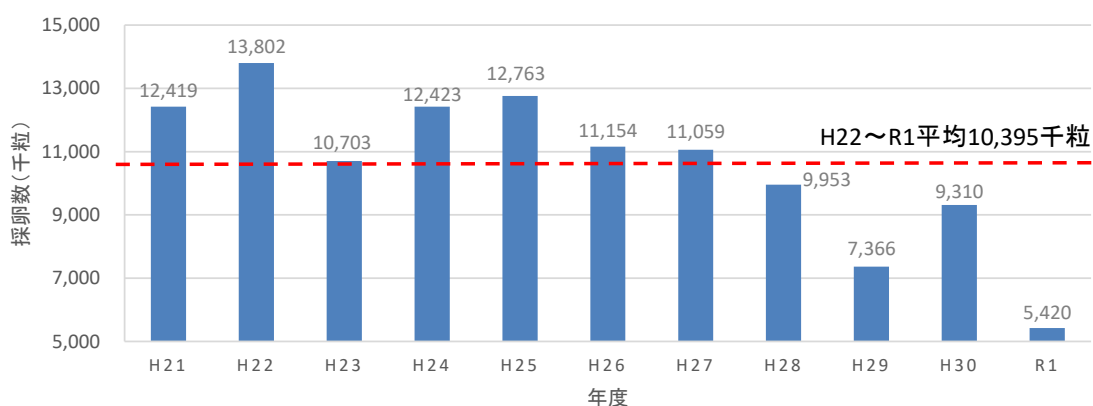


表. 庄川ふ化場年度別採卵状況 10月中旬～12月上旬 採卵数(千粒)

		10月中旬	10月下旬	11月上旬	11月中旬	11月下旬	12月上旬	総計
	計画	300	600	2,500	2,600	2,100	900	9,000
2009	H21	586	1,553	3,298	3,742	2,158	1,082	12,419
2010	H22	17	277	4,941	4,830	2,631	1,106	13,802
2011	H23	34	20	1,638	3,684	4,105	962	10,703
2012	H24	3	111	2,161	6,106	3,054	988	12,423
2013	H25	0	1,052	3,569	4,271	2,738	1,133	12,763
2014	H26	47	1,924	2,563	3,577	2,038	1,005	11,154
2015	H27	120	871	4,325	3,167	1,097	1,479	11,059
2016	H28	14	250	3,039	3,458	2,439	753	9,953
2017	H29	5	24	233	2,515	3,441	1,148	7,366
2018	H30	0	248	1,913	3,106	3,698	345	9,310
2019	R1	3	209	1,040	2,205	1,583	380	5,420
平均	H22～R1	24	499	2,542	3,692	2,682	930	10,395

庄川ふ化場年度別採卵総計推移



庄川ふ化場年度別旬毎採卵状況

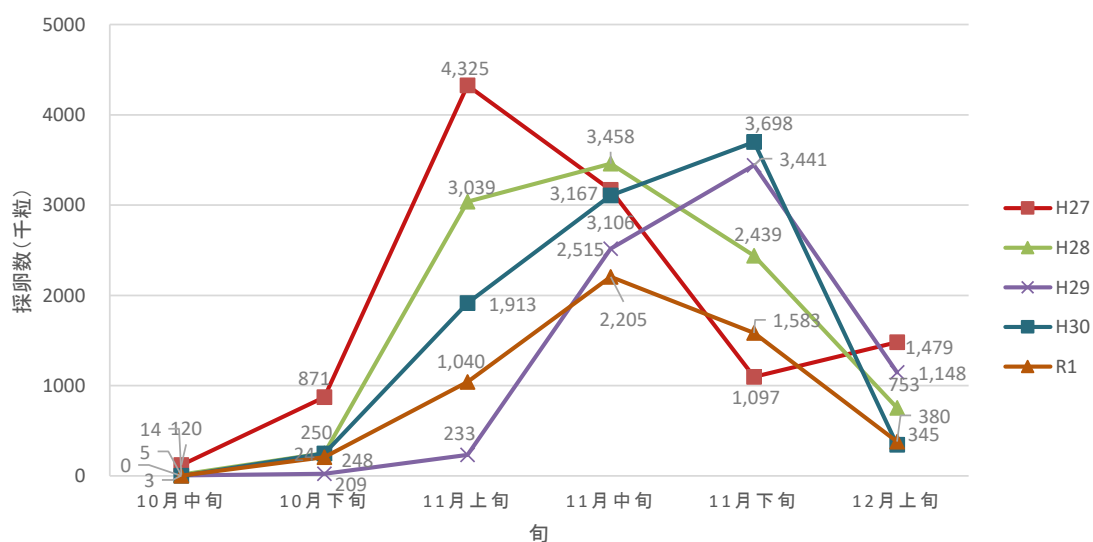
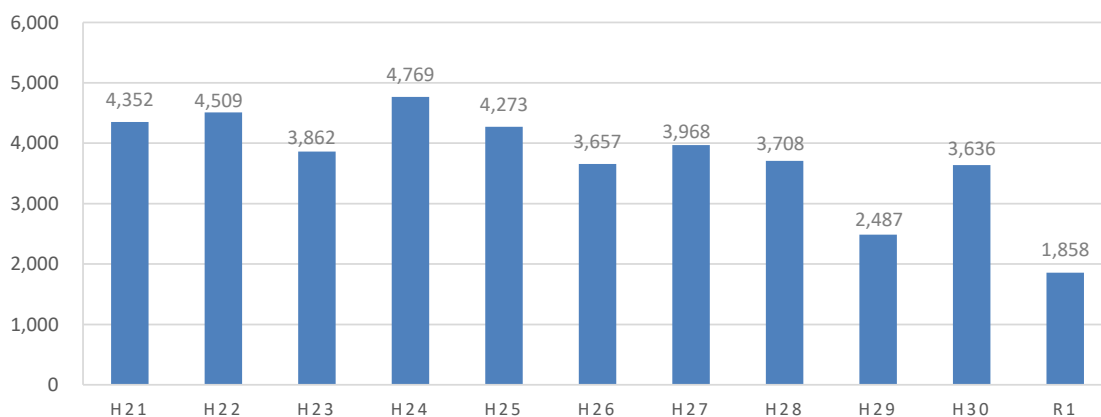


表. 庄川ふ化場年度別使用親魚状況 10月中旬～12月上旬 母親魚(尾)

		10月中旬	10月下旬	11月上旬	11月中旬	11月下旬	12月上旬	総計
	計画	50	350	1,050	1,150	1,000	400	4,000
2009	H21	194	512	1,119	1,348	794	385	4,352
2010	H22	8	89	1,560	1,604	880	368	4,509
2011	H23	12	92	586	1,327	1,502	343	3,862
2012	H24	3	45	795	2,345	1,188	393	4,769
2013	H25	0	349	1,181	1,430	936	377	4,273
2014	H26	14	619	822	1,198	672	332	3,657
2015	H27	42	315	1,514	1,198	392	507	3,968
2016	H28	5	89	1,117	1,314	905	278	3,708
2017	H29	2	9	82	851	1,161	382	2,487
2018	H30	0	100	732	1,171	1,490	143	3,636
2019	R1	2	79	364	761	524	128	1,858
平均	H22～R1	9	179	875	1,320	965	325	3,673

庄川ふ化場年度別使用親魚推移 母親魚



庄川ふ化場年度別使用親魚状況 母親魚

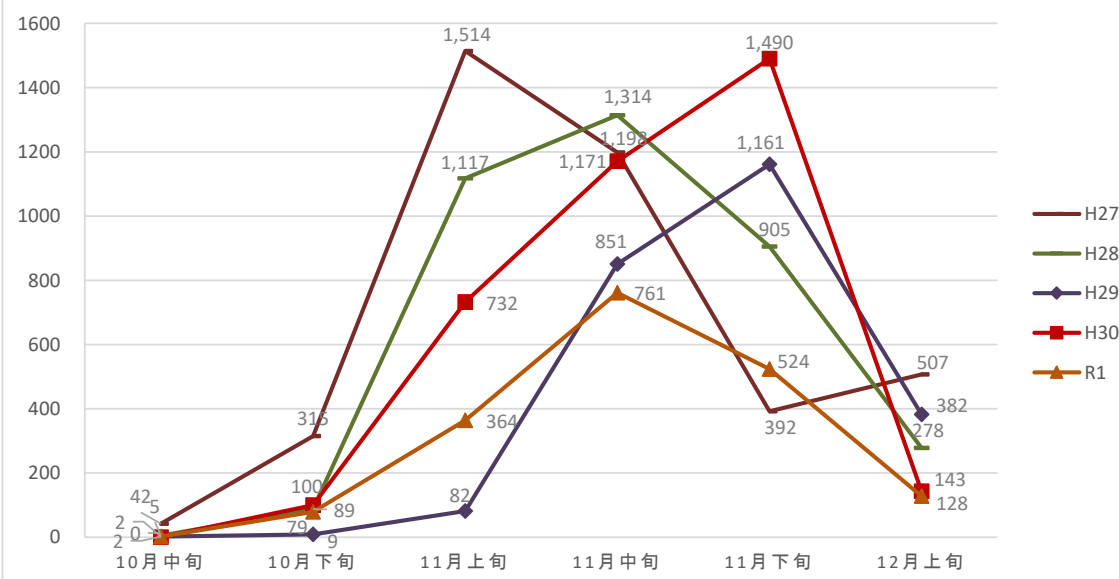
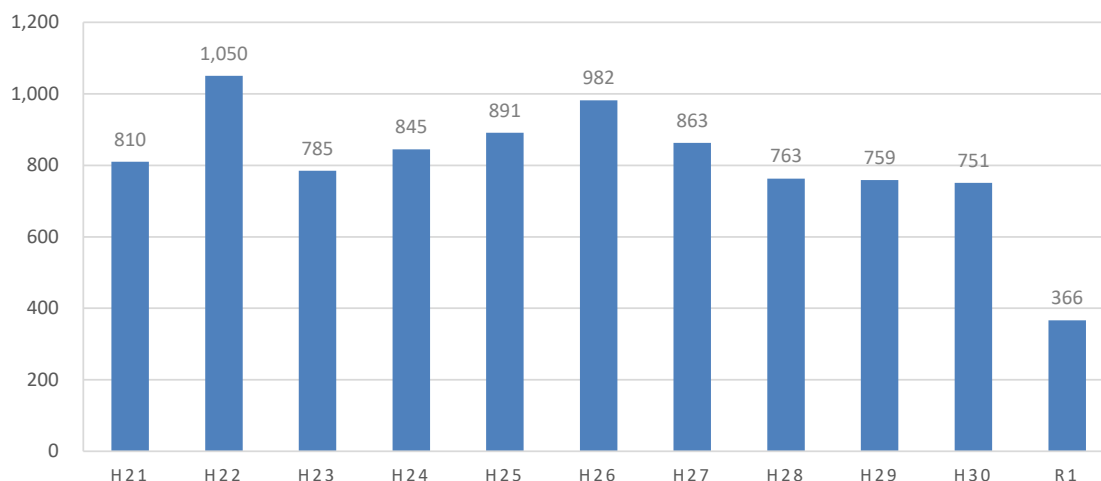


表. 庄川ふ化場年度別使用親魚状況 10月中旬～12月上旬 ♂親魚(尾)

	10月中旬	10月下旬	11月上旬	11月中旬	11月下旬	12月上旬	総計
計画	20	80	250	300	250	100	1,000
2009 H21	48	105	208	226	145	78	810
2010 H22	3	34	359	363	199	92	1,050
2011 H23	11	29	130	259	276	80	785
2012 H24	4	26	149	380	207	79	845
2013 H25	0	89	288	271	171	72	891
2014 H26	11	174	225	306	176	90	982
2015 H27	12	151	289	240	70	101	863
2016 H28	3	30	229	266	175	60	763
2017 H29	2	12	34	243	323	145	759
2018 H30	0	61	158	206	268	58	751
2019 R1	5	49	75	133	77	27	366
平均 H22～R1	5	66	194	267	194	80	806

庄川ふ化場年度別使用親魚推移 ♂親魚



庄川ふ化場年度別使用親魚状況 ♂親魚

